



# TOPSECTOR ENERGIE

Empowering the new economy



## Maatschappelijk Verantwoord Innoveren – energie (MVI-E)

Mensen zijn de spil op weg naar een duurzame energievoorziening. Als burger, ondernemer of in welke rol dan ook, kiezen zij al dan niet voor innovaties gericht op besparing en duurzame productie, opslag en transport van energie. Wanneer we de toekomstige gebruiker betrekken bij de ontwikkeling van technologische en andere energie-innovaties, dan vergroot dat de slagingskans van die innovaties aanzienlijk.

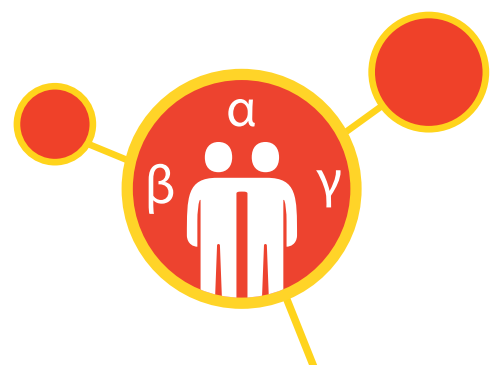
Met het programma Maatschappelijk Verantwoord Innoveren – energie (MVI-E) stimuleert de Topsector Energie vijf Topconsortia voor Kennis en Innovatie (TKI's) om bij innovatieprojecten ook een sociaal en integraal innovatieproces te doorlopen. Sociale instrumenten maken een integrale en multidisciplinaire benadering van innovatie mogelijk. Sociaalwetenschappelijke inzichten hebben hierin een plek. Per saldo wordt de realiseerbaarheid van energie-innovaties vergroot.

### Waarom is dit belangrijk ?

De energietransitie is naast een technische uitdaging, ook een uitdagend sociaal en economisch veranderingsproces. Het is belangrijk dat technologie die wordt ontworpen en ontwikkeld ook gebruikt of verkocht wordt. En dat ook niet-technologische oplossingen die kunnen bijdragen aan opwek- of besparings-doelstellingen allemaal worden ingezet.

Hiertoe is breed eigenaarschap nodig in de keten, van producent tot gebruiker, en is het belangrijk om de juiste stakeholders op tijd en op de juiste wijze te betrekken. Het gaat erom dat energie-innovaties in verbinding met de samenleving tot stand komen. Met een ieder die er toe doet om de uitdaging rond een innovatieve verandering te snappen en vorm te geven.

Multidisciplinaire, iteratieve innovatiemethodieken zijn hierbij van belang, waardoor technologie maatschappelijk verantwoord en verbonden ontworpen wordt: de businesscase wordt kloppend voor gebruikers en ketenpartners, de juridische, institutionele en beleidsmatige context werkt stimulerend. Een oplossing sluit niet alleen technisch maar ook ruimtelijk aan bij wat historisch of ecologisch gezien past bij een plek of gebied.



# MVI-Energie heeft zes instrumenten

- A. **Een tender-regeling** die actie-onderzoeksprojecten stimuleert, die de realiseerbaarheid van energie-innovaties vergroten. We bevorderen de (door)ontwikkeling van sociale instrumenten en aanpakken in de praktijk.
- B. **Social Lab instrument** – Social Lab is een beproefd innovatie-instrument voor complexe maatschappelijke vraagstukken. MVI-e past het toe op en ontwikkelt het verder voor vraagstukken in de energietransitie. In 2016-2017 werkt het NSE-Lab aan succesvolle energietransitie op de Noordzee.
- C. **Interactieve studies** – onze focus ligt bij verkenning van onderwerpen die TKI overstijgend en maatschappelijk van belang zijn – governance / communicatie / prikkels / financiële innovatie. Daarnaast ligt de focus bij het (door-)ontwikkelen van effectieve interventies.
- D. **Kennis- en leerinfrastructuur** – we werken aan het vergroten van sociale vaardigheden van de achterban van Topsector energie. Hiervoor bieden we trainingen aan over verschillende sociale instrumenten, zoals bijvoorbeeld Actieonderzoek.
- E. **Achter de schermen innovatie** – we werken samen met TKI's toe naar een situatie waarin de TKI's een MVI-benadering zien als gemeengoed.
- F. **MVI-Brigade** – MVI stimuleert innovatie in het sociale en maatschappelijke domein en betreft actief (regionale) bestuurders en sociale wetenschappers via een MVI-Brigade.

## Resultaten

Zie voor resultaten van projecten <https://topsectorenergie.nl/maatschappelijk-verantwoord-innoveren-energie>.  
 Zie ook wat NWO ondersteunt op dit vlak. <https://www.nwo.nl/onderzoek-en-resultaten/programmas/maatschappelijk+verantwoord+innoveren>

Hieronder staat aangeven waar in het veranderproces welke type MVI-e instrumenten het best ingezet kunnen worden.

