



Samen werken aan lokale verduurzaming in concrete projecten





De kern

- Ondernemers zelf aan het roer: eigenaarschap
- Overheid faciliteert/doet mee
- Continuïteit door programmamanager
- Integraal en combi grote&kleinere projecten

Green Business Club

- 15 lokale, zelfstandige stichtingen
- 1 ondersteunend landelijk platform: GBC NL
- 9 partners verbonden aan GBC NL
- Onafhankelijk en geen winstoogmerk
- ± 300 participanten lokaal verbonden
- DOEN met projecten: www.gbckennisbank.nl

Concrete projecten

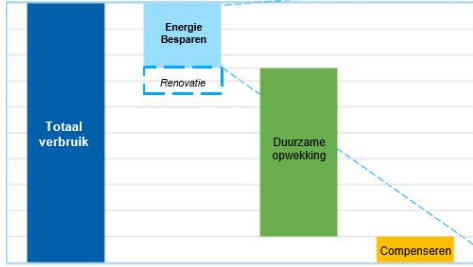


Collectieve aanpak energieneutraal gebied



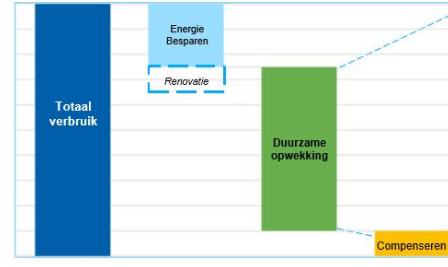
Stap 1 - Per gebouw is er een lijst met concrete verbetermaatregelen

Overzicht aanpak trias energetica



Stap 2 - De resterende energie moet duurzaam worden opgewekt

Overzicht aanpak trias energetica

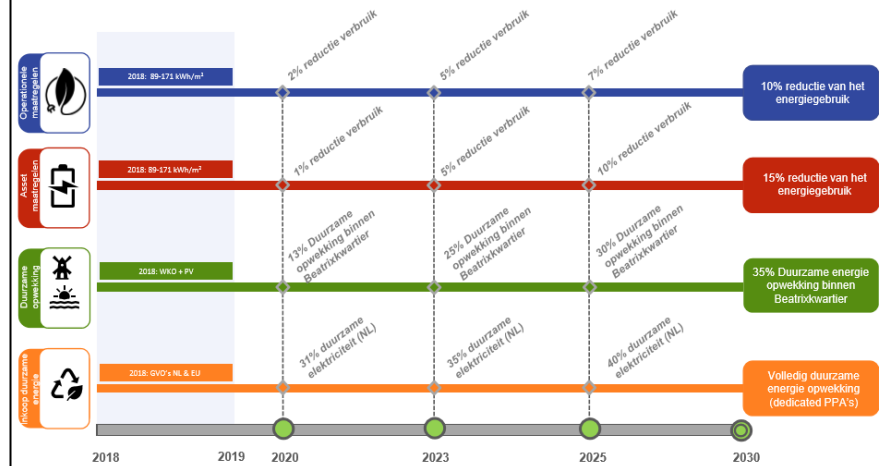


Lokale opwekking elektriciteit

Opwekkingstelsel ter illustratie	Afdek energie behoefte	Duurzaam	Haalbaar
Inkoop Nederlandse GvO	30-100%	🟡	🟢
PV op daken in regio	3%	🟢	🟢
PV op verdiepte A12	5%	🟢	🟡
PV op Prins Clausplein	30%	🟡	🟡
PV in Weide nabij DH	75%	🟡	🟡
Wind op land in NL	100%	🟡	🟢
Wind op zee nabij NL	100%	🟡	🟡



Routekaart energieneutraal Beatrixkwartier 2030





Koplopers "Monitoring energiegegevens"

- Koplopers delen elk kwartaal hun energiegegevens, deze worden extern geanalyseerd en op basis hiervan worden aanbevelingen aan alle Koplopers gedaan



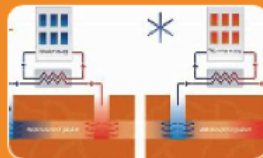
Koplopers "Energiebesparende maatregelen"

- Op basis van een externe quickscan wordt een pakket van (korte termijn) energiebesparende maatregelen voor gebouwen en het realiseren hiervan (intervisie) opgepakt.



Koplopers "Van Aardgas af"

Alle koplopers, die nog aangesloten zijn op aardgas, maken een realisatieplan waarin staat wanneer en hoe ze van aardgas af willen.



Koplopers "Optimalisatie WKO's"

Op basis van een momenteel lopende inventarisatie naar het (toekomstig) gebruik van WKO's in het gebied komen de koplopers met een plan hoe de huidige en toekomstige WKO's optimaal ingezet kunnen worden.

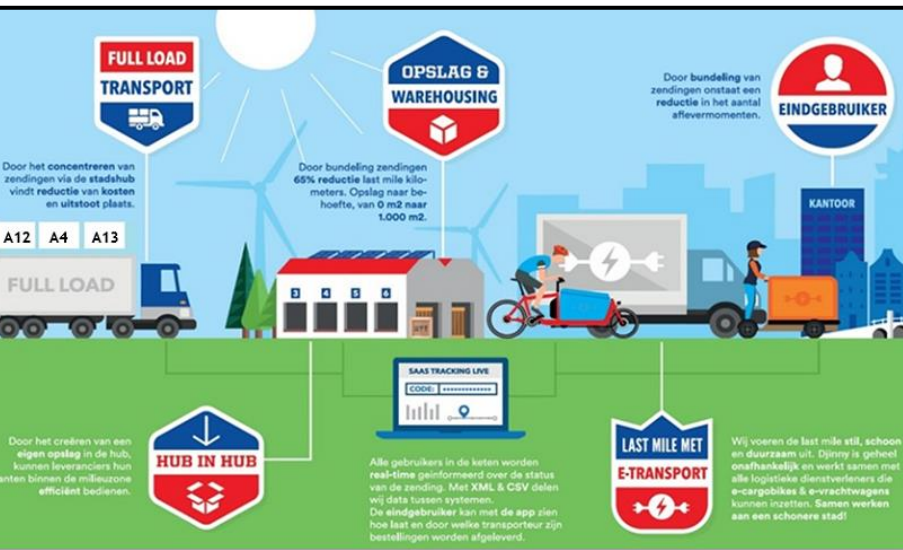
Utrecht Centraal **Energieneutraal 2030**

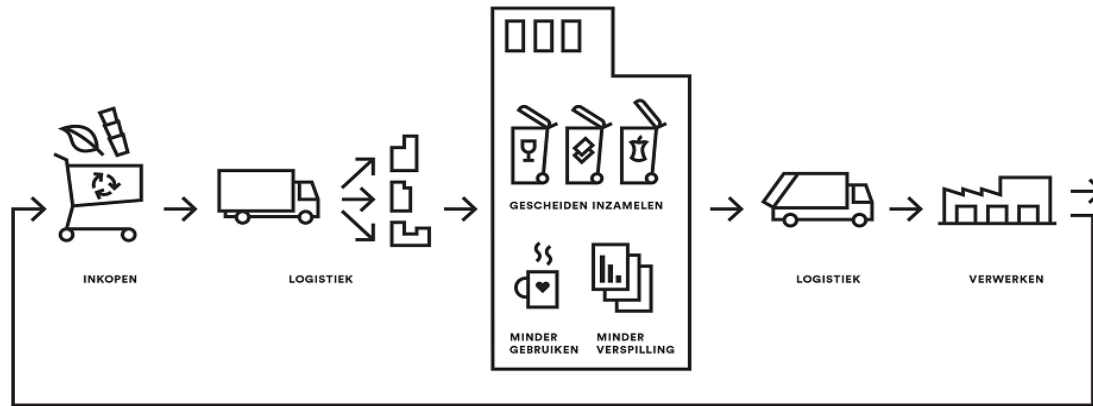
200 Energiescans Zaanstad: > 300K investeringen





Levering via hub Hulshoff (Zuidas), Stadslogistiek.nl (Beatrixkwartier) en Cityhub (Utrecht)



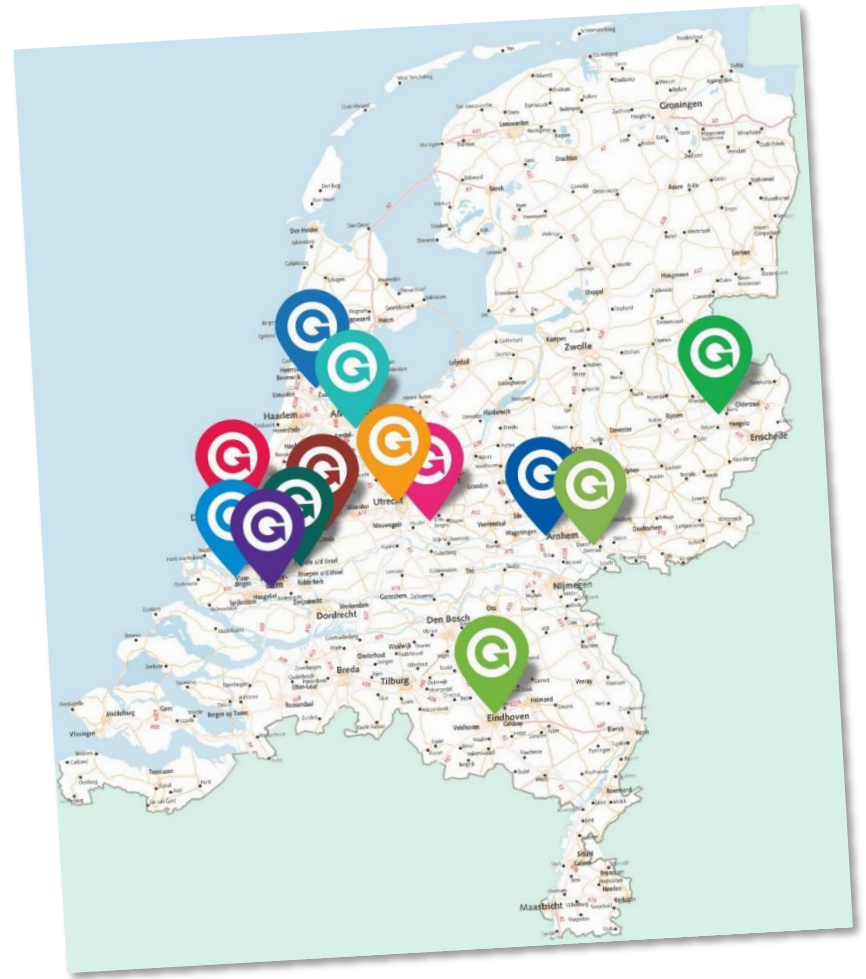


Zero Waste: 0% restafval in 2030





**Lokale focus, maar
nationaal verbonden**



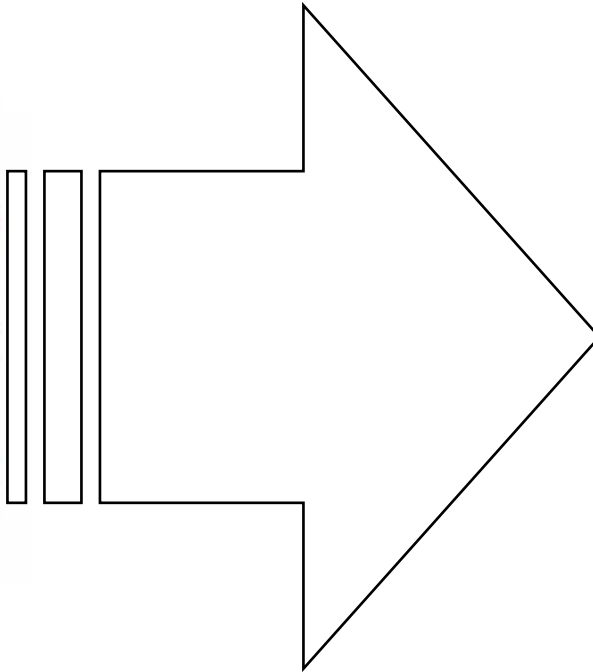
Hulp bij oprichting

	Fase 0 Initiatiefase	Fase 1 Opzet	Fase 2 Groei	Fase 3 Volwassen
Trekker	GBC NL	GBC NL, GBC lokaal doet mee	GBC lokaal en GBC NL ondersteunt	GBC lokaal en GBC NL ondersteunt
Activiteit	Lobbyen	<ul style="list-style-type: none"> Voorlopig programma samenstellen m.b.v. quickscan, kansenkaart Netwerk uitbreiden 	<ul style="list-style-type: none"> Eerste jaarplan uitwerken n.a.v. uitkomsten quickscan Eerste project uitvoeren 	<ul style="list-style-type: none"> Projecten 2-5 Resultaten en impact monitoren
Periode	Maand 1-6	Maand 7-12	Maand 13-24	Maand 25-36
Input	Ervaring GBC Kennisbank	Draaiboek opstart GBC	<ul style="list-style-type: none"> GBC Kennisbank Jaarplannen bestaande GBC's Pilotprojecten 	<ul style="list-style-type: none"> Ervaring pilotprojecten Lokale prio's Monitoringsinstrument: BREEAM of andere middelen
Output	<ul style="list-style-type: none"> Sponsoring kwartiermakerschap vanuit gemeente Startmeeting Eerste founding partners 	<ul style="list-style-type: none"> Oprichting stichting Governance + finance min. 5 participanten Programmamanager benoemd Gebiedsprogramma bepaald 	<ul style="list-style-type: none"> Structureel overleg bestuur Div.bijeenkomsten Jaarplan Uitbreiding netwerk Eerste concrete resultaat 	<ul style="list-style-type: none"> Structureel overleg bestuur Div.bijeenkomsten Uitbreiding netwerk Meer concrete resultaten Inzicht in gemaakte impact
Investing (inschatting)	€ 2000,- tot € 7000,-	€ 5000,- tot € 10.000,-	€ 20.000,- per jaar + 15% afdracht aan GBC NL	€ 40.000,- per jaar + per project
Financier	GBC NL, eerste participanten en gemeente	GBC NL, eerste participanten en gemeente	Participanten lokale GBC en evt. restant bijdrage gemeente	Participanten lokale GBC
Criterium voor volgende fase	Commitment € 8000,-	Commitment 5 participanten	Commitment 10 participanten	Commitment 10+ participanten

Algemene ondersteuning: Communicatie & boekhouding



Kennisdeling vanuit de landelijke GBC DoeTank



Green Business Club
PrintLess Contest:
Tone it down!



1. Tools

- GBC Kennisbank (kennisdeling)
- GBC Dashboard (ondersteuning)
- GBC Award (kennisdeling)

Green Business Club Kennisbank

Projecten Proces & Instrumenten Nieuws Over ons

Projecten

Zero Waste Zuidas

Mei 2019 tekenden 27 CEO's van Zuidas bedrijven de Zero Waste Zuidas overeenkomst. Hiermee committerden zij zich om zich...

[Lees meer](#)

Gratis Energiescans Zaanstad

Zero Emissie Stadslogistiek Utrecht

Green Business Club

Dashboard duurzaamheidsprestaties

Lokale GBC: Alle

Hoofdfunctie: Alle

Jaar: Alle

Houd CTRL ingedrukt om meerdere opties te selecteren

Homepage

Energie

Afval

Mobiliteit

Homepage

Welkom!

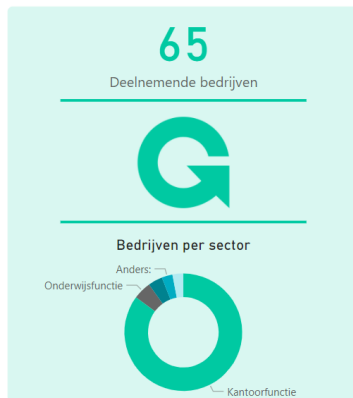
Welkom in het Dashboard dat inzicht geeft in de duurzaamheidsprestaties van bedrijventerreinen en kantorengebieden in Nederland. Om precies te zijn: de duurzaamheidsprestaties van de som van de bedrijven die in deze gebieden gevestigd zijn op het gebied van energie, mobiliteit, logistiek, afval en circulariteit.

Het Dashboard is ontwikkeld op initiatief van Green Business Club (GBC) Nederland in samenwerking met Rijksdienst voor Ondernemend Nederland. Met als doel de verduurzaming van zakelijke gebieden te kunnen monitoren en te kunnen benchmarken. Om zo te zien of een samenwerkingscollectief in het betreffende gebied op de goede weg is en welke thema's extra aandacht verdienen.

Alle (georganiseerde) bedrijventerreinen/kantorenparken en de daar gevestigde organisaties in Nederland kunnen gebruik maken van het dashboard en de daarbij horende survey. Heeft u interesse in deelname? Mail naar info@greenbusinessclub.nl

Over Green Business Club

De 14 GBC's in Nederland verbinden lokaal bedrijven, overheden en kennisinstellingen om samen te werken aan concrete projecten om gebied te verduurzamen. Zij worden ondersteund door GBC Nederland met onder andere communicatie en kennisdeling.



2. Landelijke projecten

- PrintLess Contest
- Circulair inkopen accelerator
- Symposia; in lijn met lokale projecten
- Projectondersteuning



PrintLess Contest:

Tone it down!



Circulair
Inkopen
Accelerator



Copper8

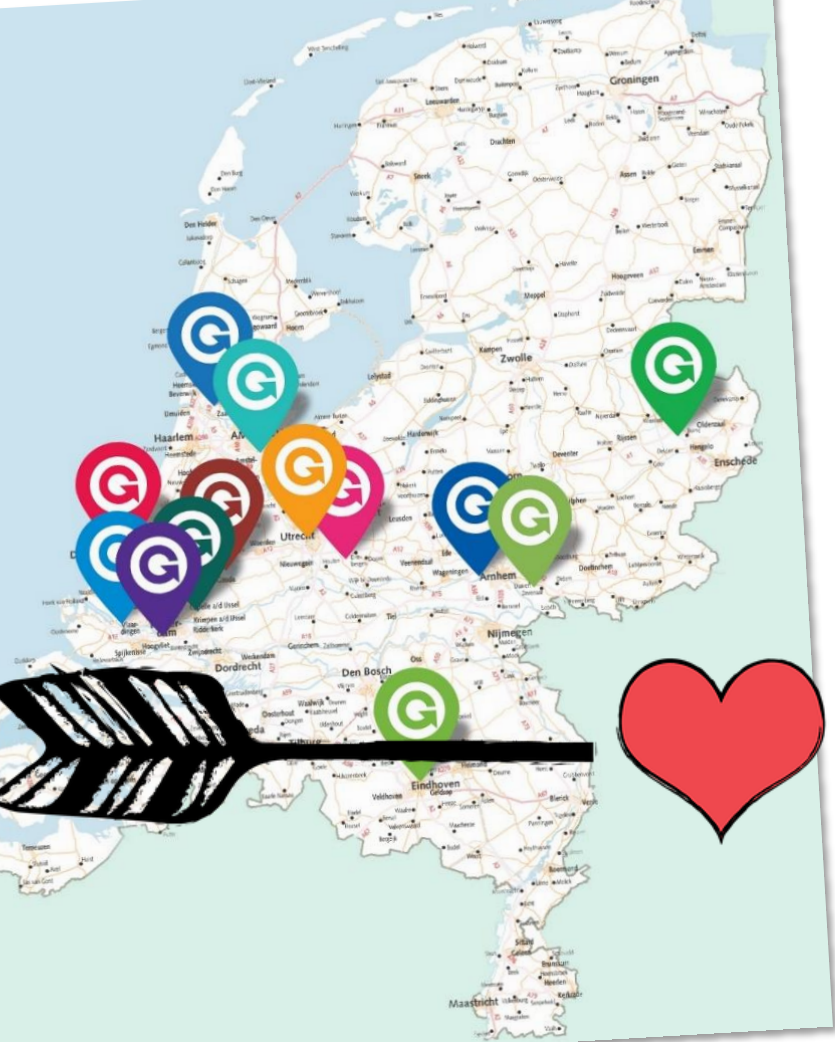
PHI ACCELERATOR



3. Landelijke contactmomenten

- Safari
- Bestuursdiner
- Programmamanageroverleggen
- Kennissessies landelijk





calorie
EIGEN WIJZE ENERGIE

dpg | DUURZAAMHEIDS
PLATFORM GOUDA
★ ★ ★ ★ ★

CLEANTECH REGIO
Samen naar een schone toekomst

energie collectief
utrechtse bedrijven

GROENE ALLIANTIES
De Liemers

DE ZWETTE
bedrijven en winkelpark



Meedoen?

info@greenbusinessclub.nl
www.greenbusinessclub.nl

